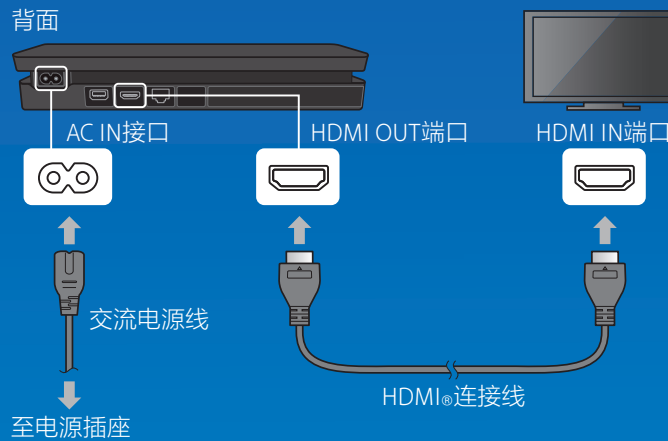


初次使用

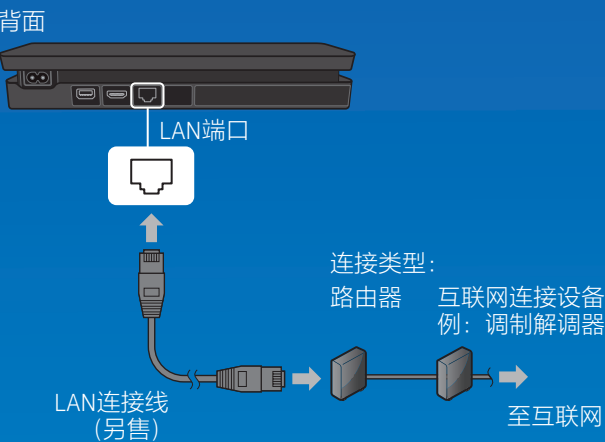
1 与电视连接。

在将交流电源线插入电源插座之前，请先连接好所有线缆。



2 与互联网连接。

建议使用LAN连接线(另售)，可使网络连接更稳定。若希望使用无线网络连接(Wi-Fi)，请勿连接LAN连接线。



3 启动电视的电源，将视频输入切换至HDMI。

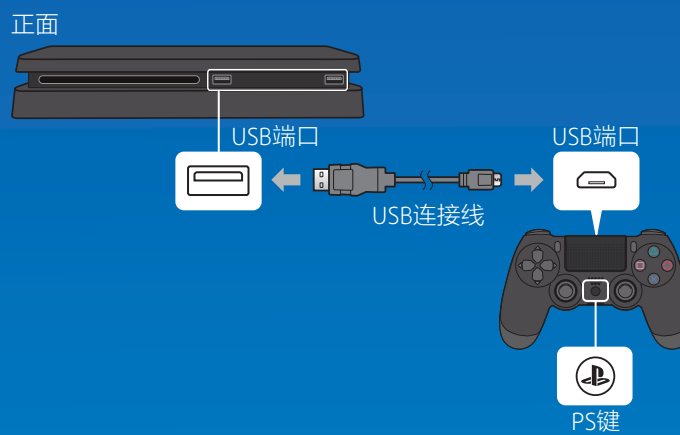
4 按下PS4™主机的⏻(电源)键以启动电源。

电源指示灯闪烁蓝灯后会亮白灯。



5 使用USB连接线连接DUALSHOCK®4无线控制器后，按下⏻(PS)键。

无线控制器会与主机配对并启动电源。



6 按需要调整设定。

设定步骤马上就要完成了！请遵循画面指示设定互联网连接、日期和时间以及其他设定，接着在设定画面中选择[马上开始]。完成互联网连接后，可能会自动下载系统软件升级。今后推出的升级将会更加改善性能或追加新的功能。

会有儿童使用这台PS4™主机吗？如有，请阅读“视听者限制”的部分。

若稍后要变更刚刚跳过的设定，可在功能画面上选择⚙️(设定)。

视听者限制

若有儿童要使用PS4™主机，家长或监护人可使用视听者限制的功能来限制他们使用部分内容或功能。关于可限制的项目或设定方法，详情请参阅用户指南。manuals.playstation.net/cs/01.html



可将保存在目前所使用PS4™主机当中的数据传输至新的PS4™主机。建议开始使用新的PS4™主机之前，先传输数据。关于传输方法及可传输的数据，详情请参阅用户指南。manuals.playstation.net/cs/04.html



连接互联网可充分发挥PS4™主机的功能。您将可以在线游玩以及和朋友交流。

若在电源指示灯亮白灯时，电视没有显示任何画面，请重新启动主机。请按住⏻(电源)键7秒以上关闭主机电源，之后再重新启动电源。

- 初次使用控制器，或在其他PS4™主机上使用控制器时，需先为控制器进行配对。若想使用两台或以上的控制器，需每一台都进行配对。
- 当完成控制器配对后，拔除USB连接线即可无线使用控制器。
- 您最多可同时使用4台控制器。按下⏻(PS)键，光条会亮灯显示该控制器分配到的颜色。第一台连接的控制器为蓝色，之后顺序为红色、绿色及粉红色。

若稍后要变更刚刚跳过的设定，可在功能画面上选择⚙️(设定)。

PS4

快捷参考指南

简体中文

CUH-2109B



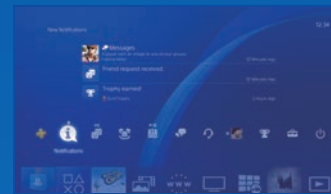
© 2018 Sony Interactive Entertainment Inc. Printed in China



4-723-427-11(2)

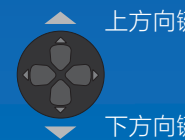
SONY

画面浏览



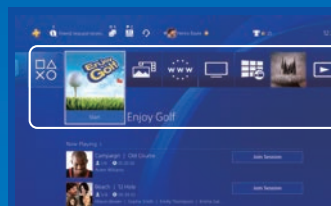
功能画面

可在这里找到最新资讯、朋友名单及设定等PS4™主机功能。



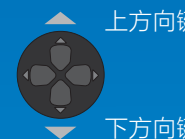
上方向键

下方向键



主画面

内容区
可在这里找到游戏或其他内容。



上方向键

下方向键



内容信息画面

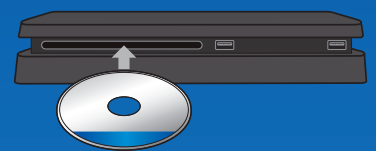
会显示目前所选择内容的最新信息。

游玩游戏

启动游戏

插入光碟后，从内容区选择游戏开始游玩。

正面



从游戏回到主画面

按下Ⓧ(PS)键可以在不关闭游戏的状态下回到主画面。若要继续游玩，可从内容区选择游戏。

结束游戏

持续按住Ⓧ(PS)键，在画面显示的快捷菜单中选择[关闭应用程序]。

退出光碟

按下⏏(退出)键。

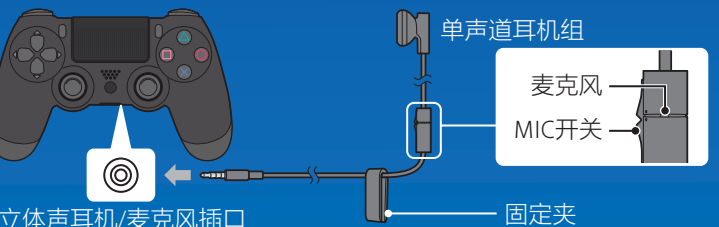
正面



退出键

连接单声道耳机组

将单声道耳机组插入控制器上的立体声耳机/麦克风接口，可在游戏中进行语音聊天。

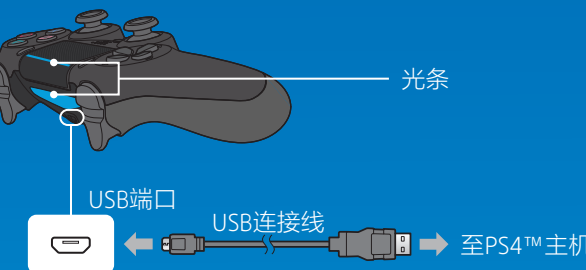


立体声耳机/麦克风接口

固定夹

为控制器充电

在PS4™主机电源启动的状态或处于待命模式时，使用USB连接线连接控制器。有关待命模式的详情，请阅读“关闭电源”的部分。



光条

USB端口

USB连接线

至PS4™主机

若要在主机处于待命模式时为控制器充电，将Ⓧ(设定)>[省电设定]>[设定待命模式里的功能]>[以USB端口供电]设定为[关]以外的选项。

关闭电源

注意

请在电源指示灯熄灭后，再拔除交流电源线的插头。在电源指示灯亮灯或闪烁时拔除交流电源线，可能会造成数据损坏、丢失或主机故障。请务必阅读下列“完全关闭电源”的部分。

让主机处于待命模式

当不使用PS4™主机时，可以让主机处于待命模式，这时主机会维持运行但耗电量降低。您可设定主机在待命模式下下载文件或为控制器充电。

在功能画面选择⏻(电源)，接着选择[进入待命模式]。电源指示灯在闪烁白灯后亮起桔灯。若要解除待命模式，请按下控制器的Ⓧ(PS)键。

完全关闭电源

在功能画面选择⏻(电源)，并选择[电源选项]>[关闭PS4的电源]。电源指示灯闪烁白灯后，灯会熄灭。

电源指示灯

白灯	主机已启动
桔灯	主机处于待命模式
熄灯	主机已关闭

更多信息

用户指南

可在这里找到PS4™主机所有功能的说明，了解如何进行设定，以及如何使用每项功能。在功能画面选择Ⓧ(设定)>⚙(用户指南/有用信息)>⚙(用户指南)。您也可前往下列链接浏览用户指南：
manuals.playstation.net/document/cs/ps4/



安全指南

可在这里了解如何安全使用PS4™主机。此说明书同时包含规格信息。使用本主机前，请先详细阅读安全指南。

“PS”、“PlayStation”、“PS4”和“DUALSHOCK”为Sony Interactive Entertainment Inc.的注册商标或商标。

“SONY”、“PS”和“Sony Entertainment Network”为Sony Corporation的注册商标或商标。

The terms HDMI and HDMI High-Definition Multimedia Interface, and the HDMI Logo are trademarks or registered trademarks of HDMI Licensing Administrator, Inc. in the United States and other countries.

本公司保留在没有事先通知的情况下，变更设计或规格的权利。本指南中介绍的系统功能与图片可能因使用的系统软件版本先后不同，而与您持有的主机不同。此外本指南使用的插图和画面图片可能会与实际商品不同。