

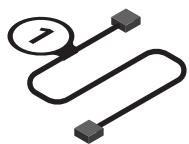


快捷参考指南

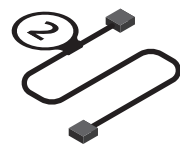
简体中文  
CUH-ZVR2

# 确认内容物

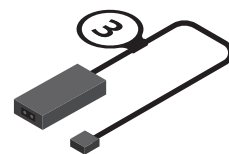
请确认内容物是否齐全。



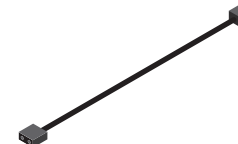
HDMI®连接线



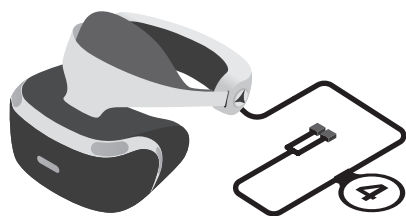
USB连接线



交流电源转换器



交流电源线



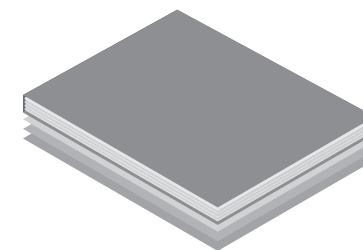
虚拟现实头戴设备



立体声耳机  
(耳塞式)



处理器单元



印刷物一份

# 连接

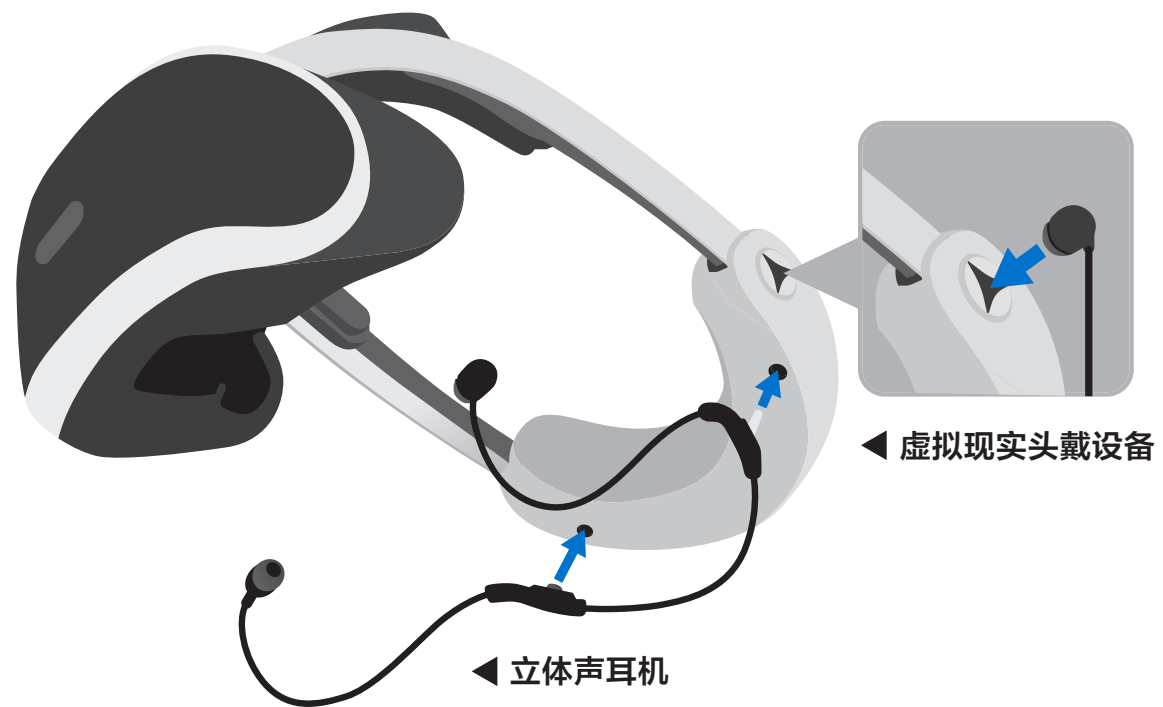
连接立体声耳机与虚拟现实头戴设备。

## 重要

若要拔除耳机，请直向拉出耳机插头。

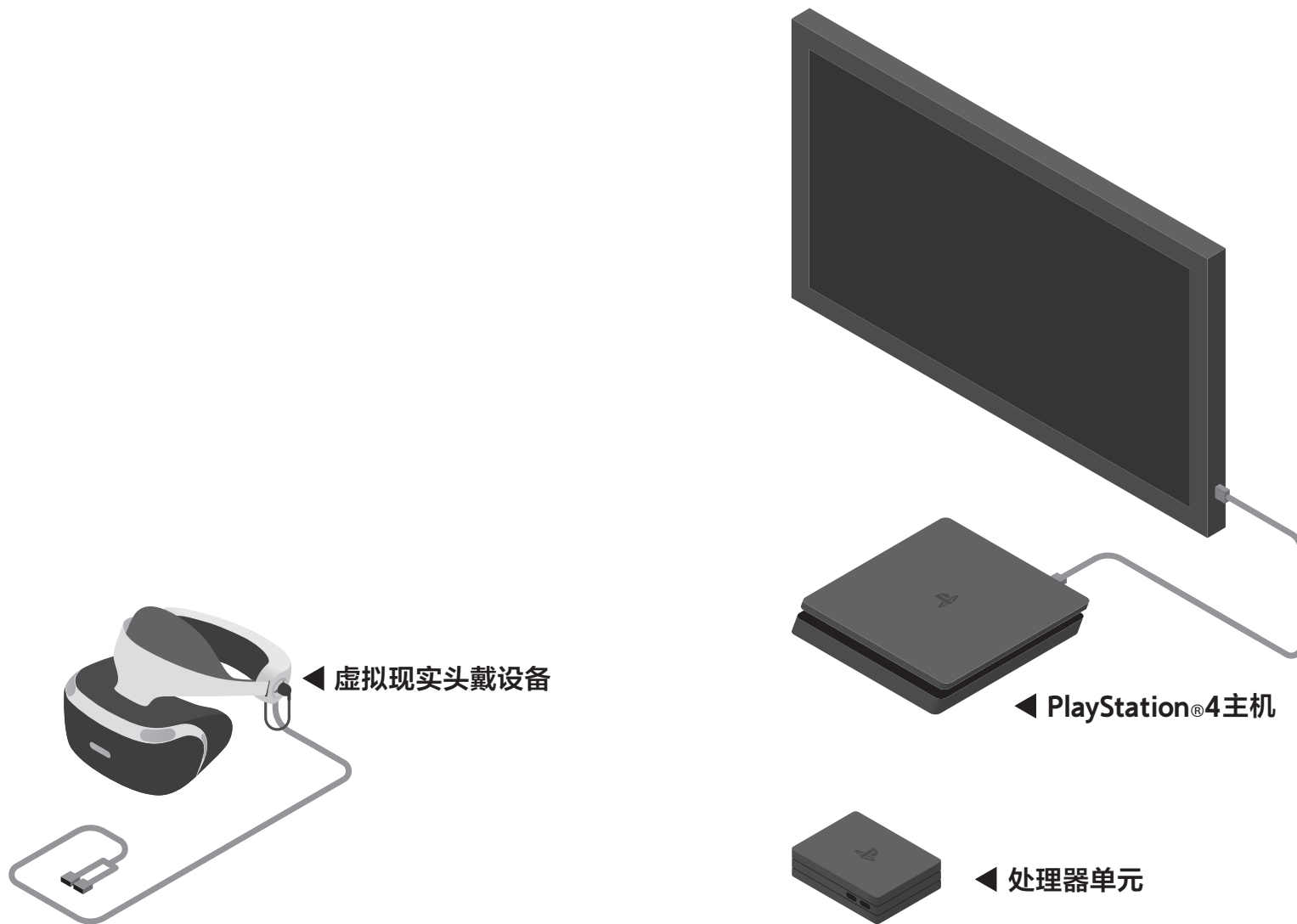
## 提示

- 不使用耳机时，请使用虚拟现实头戴设备上的耳塞槽进行收纳。
- 想要拥有更完整的PS VR体验吗？使用您持有的立体声耳机或立体声耳机组也能享受3D音效。



# 连接

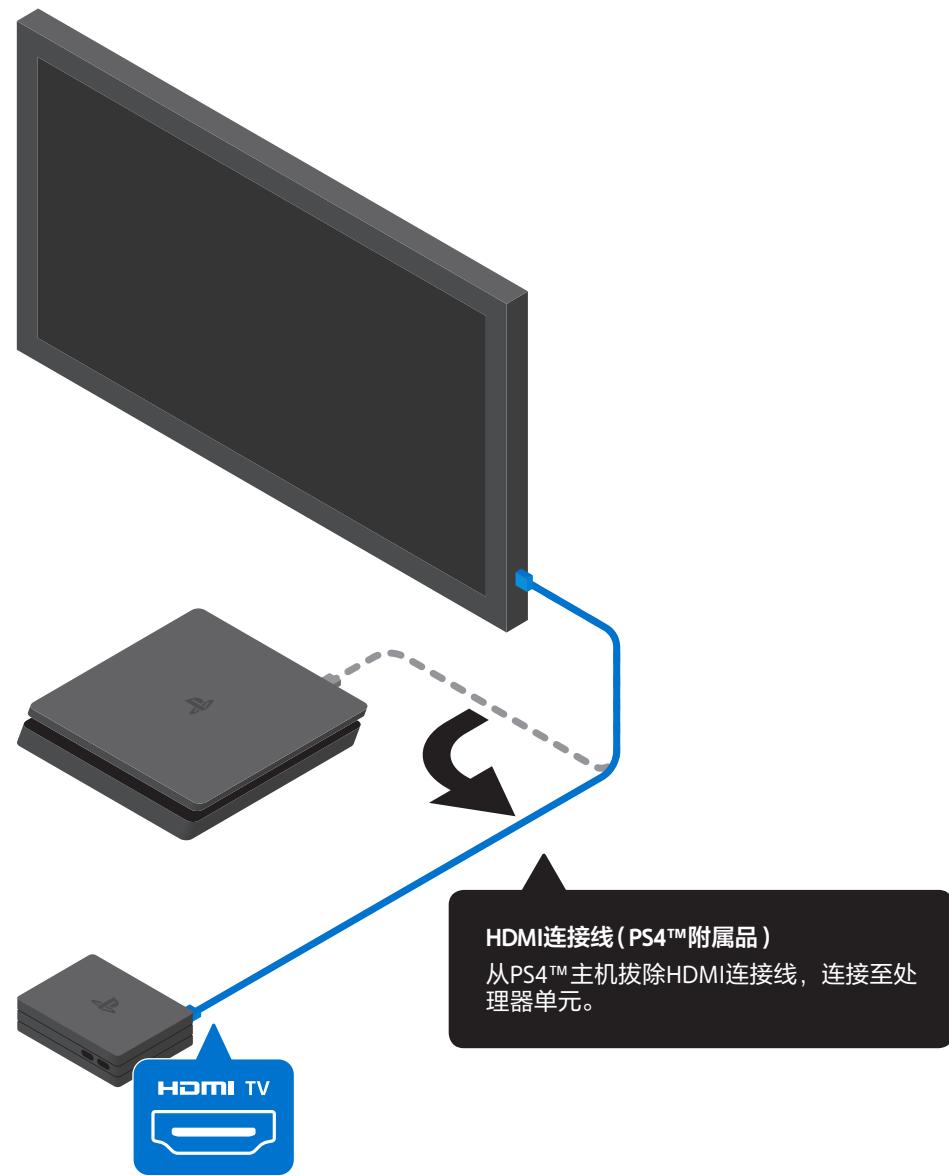
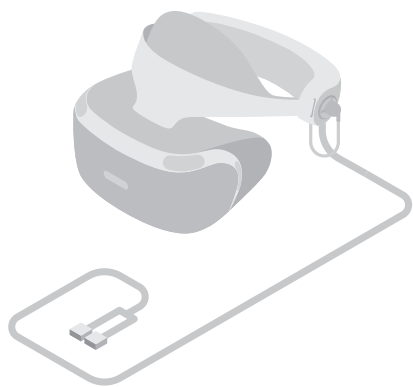
在PS4™主机及电视的电源关闭状态下连接。也可观看影片确认连接方法 (▶▶请见背面)。



# 连接

从PS4™主机拔除HDMI连接线，连接至处理器单元。





# 连接

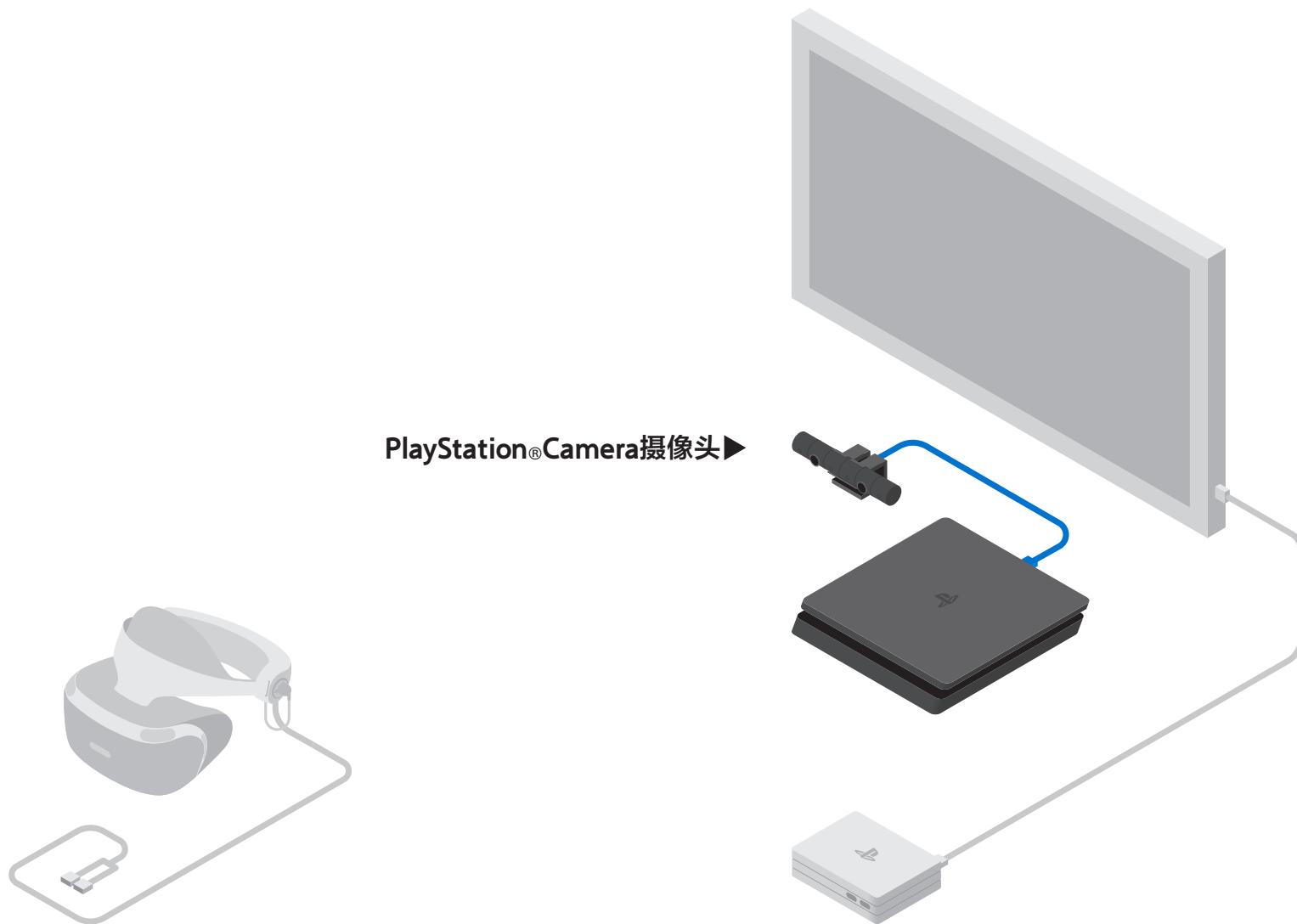
连接PlayStation®Camera摄像头与PS4™主机。

**重要**

关于摄像头的连接与设定，请参阅摄像头的使用说明书。摄像头连接不当可能会造成损坏。

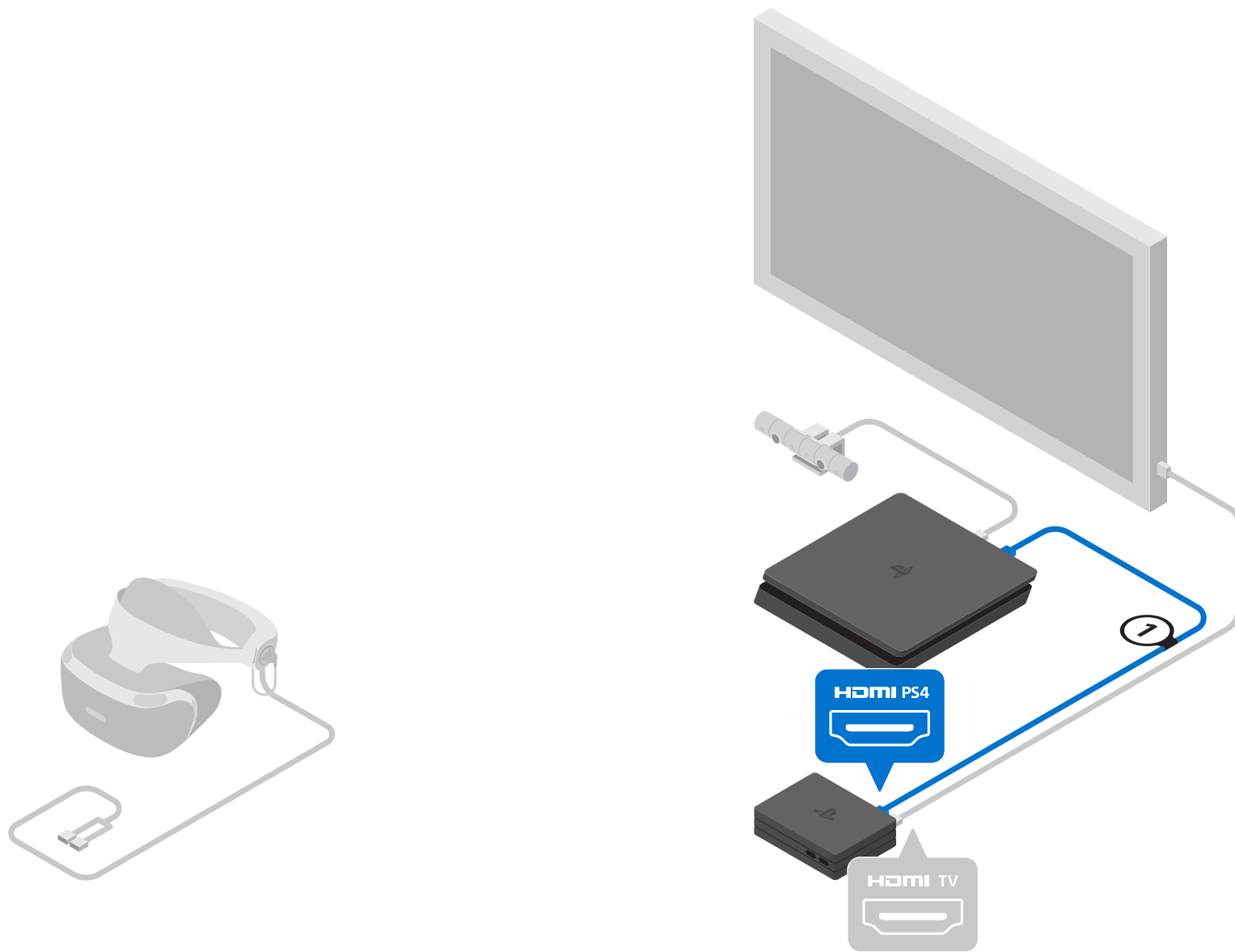
**提示**

若已连接摄像头，则可省略此步骤。



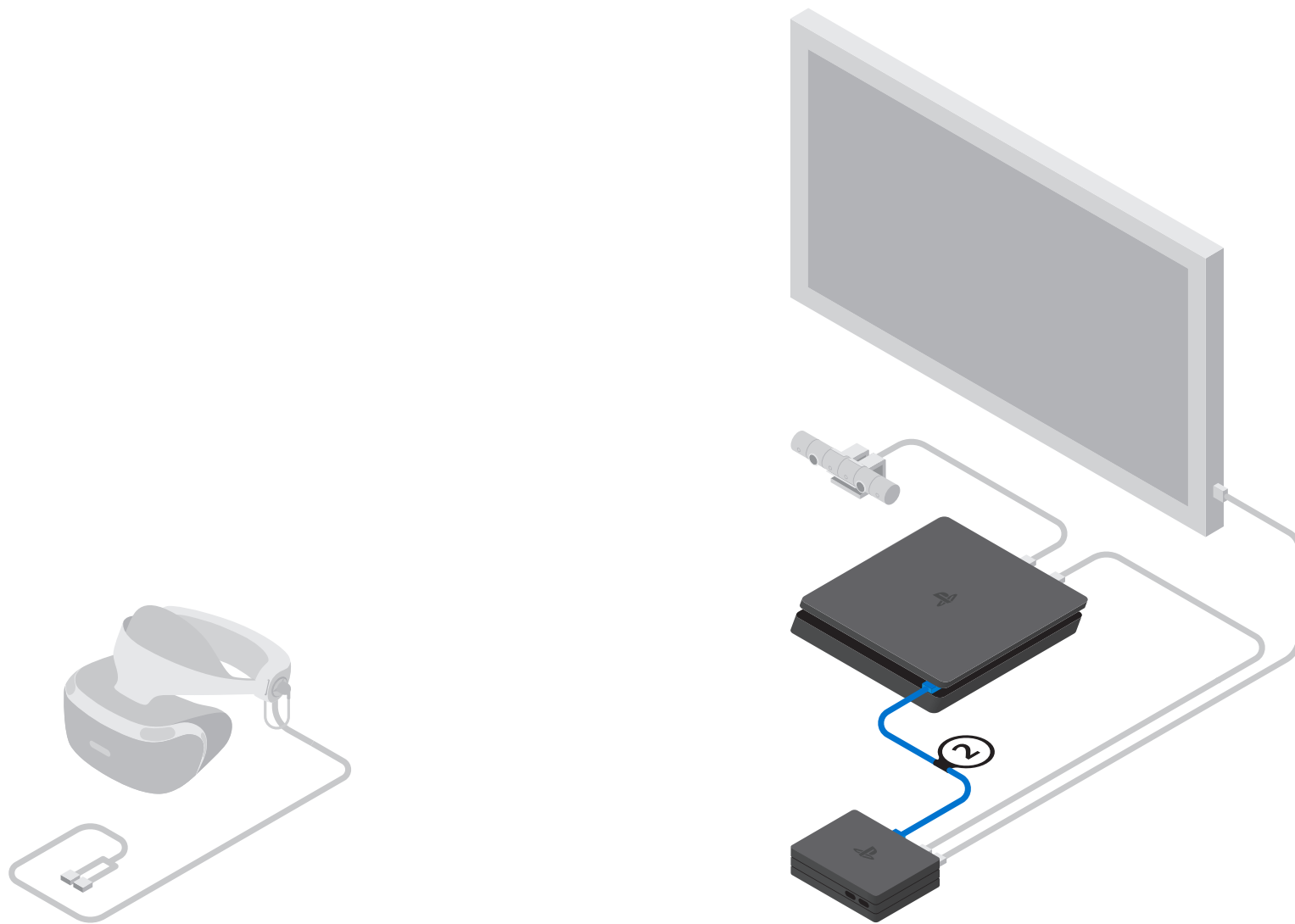
# 连接

使用HDMI连接线 (①) 连接PS4™主机与处理器单元。



# 连接

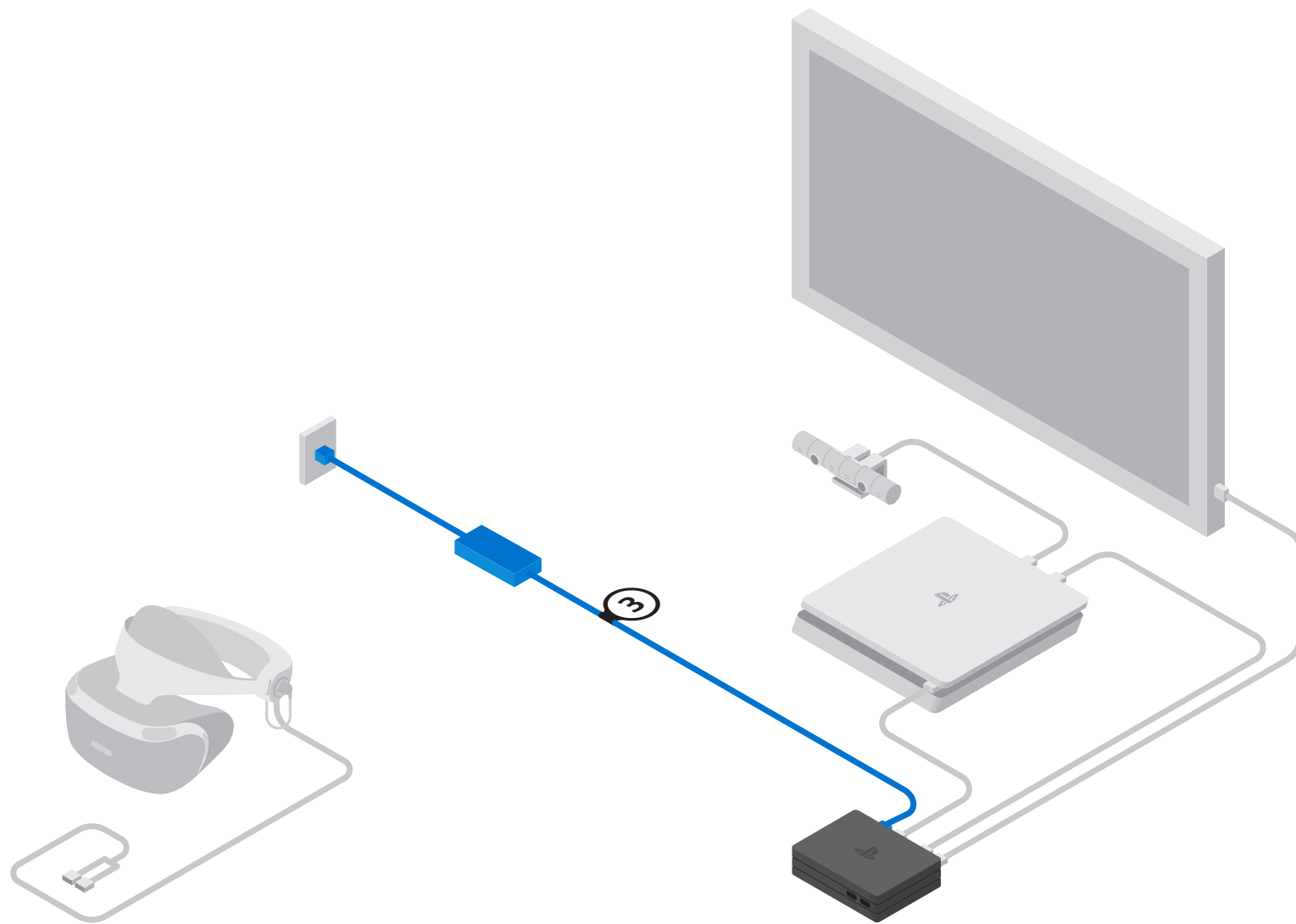
使用USB连接线 (②) 连接PS4™主机与处理器单元。



# 连接

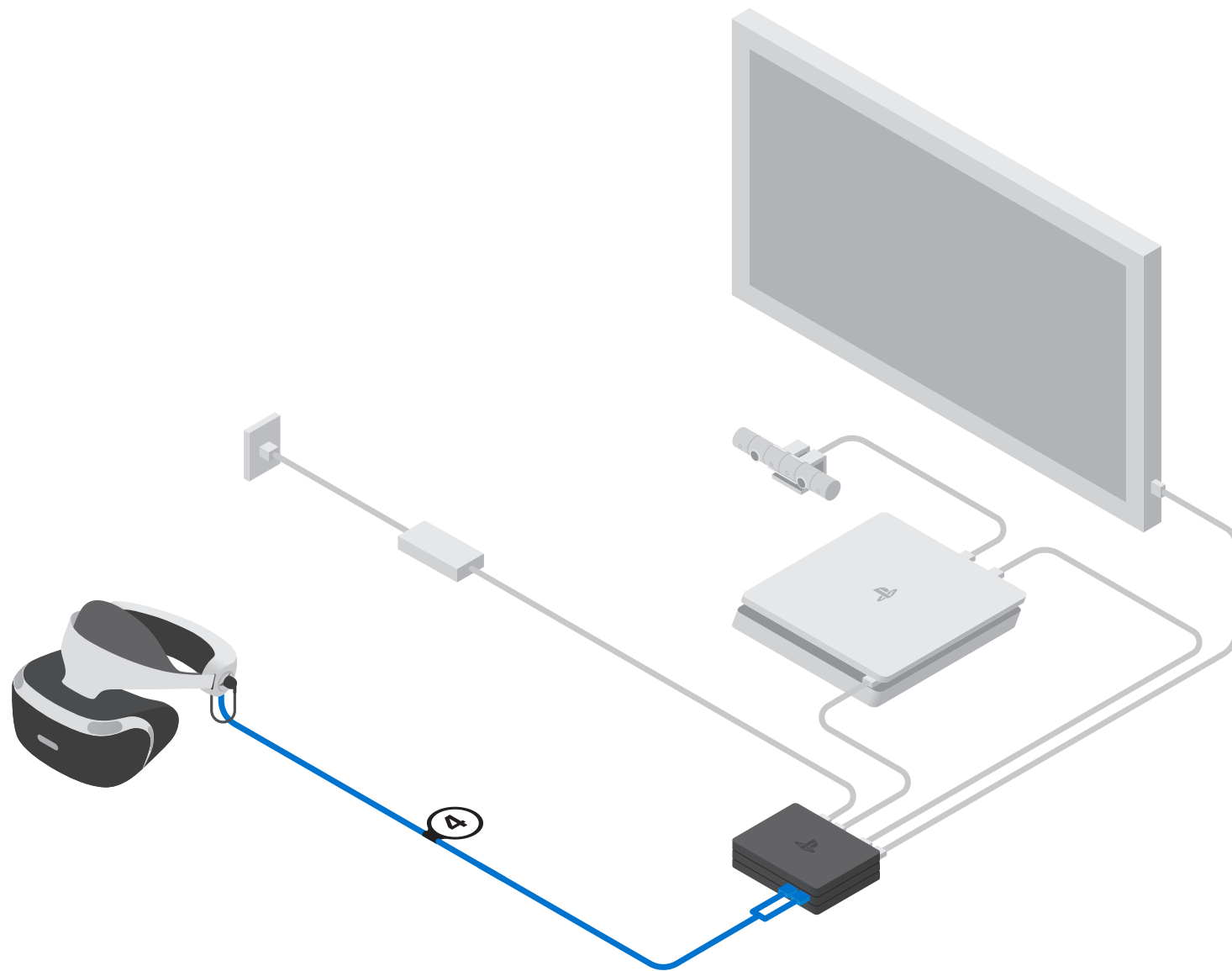
连接交流电源线与交流电源转接器 (③)，再将转接器的连接线连接至处理器单元。接着将交流电源线连接至电源插座。





# 连接

将虚拟现实头戴设备 (④) 连接至处理器单元。

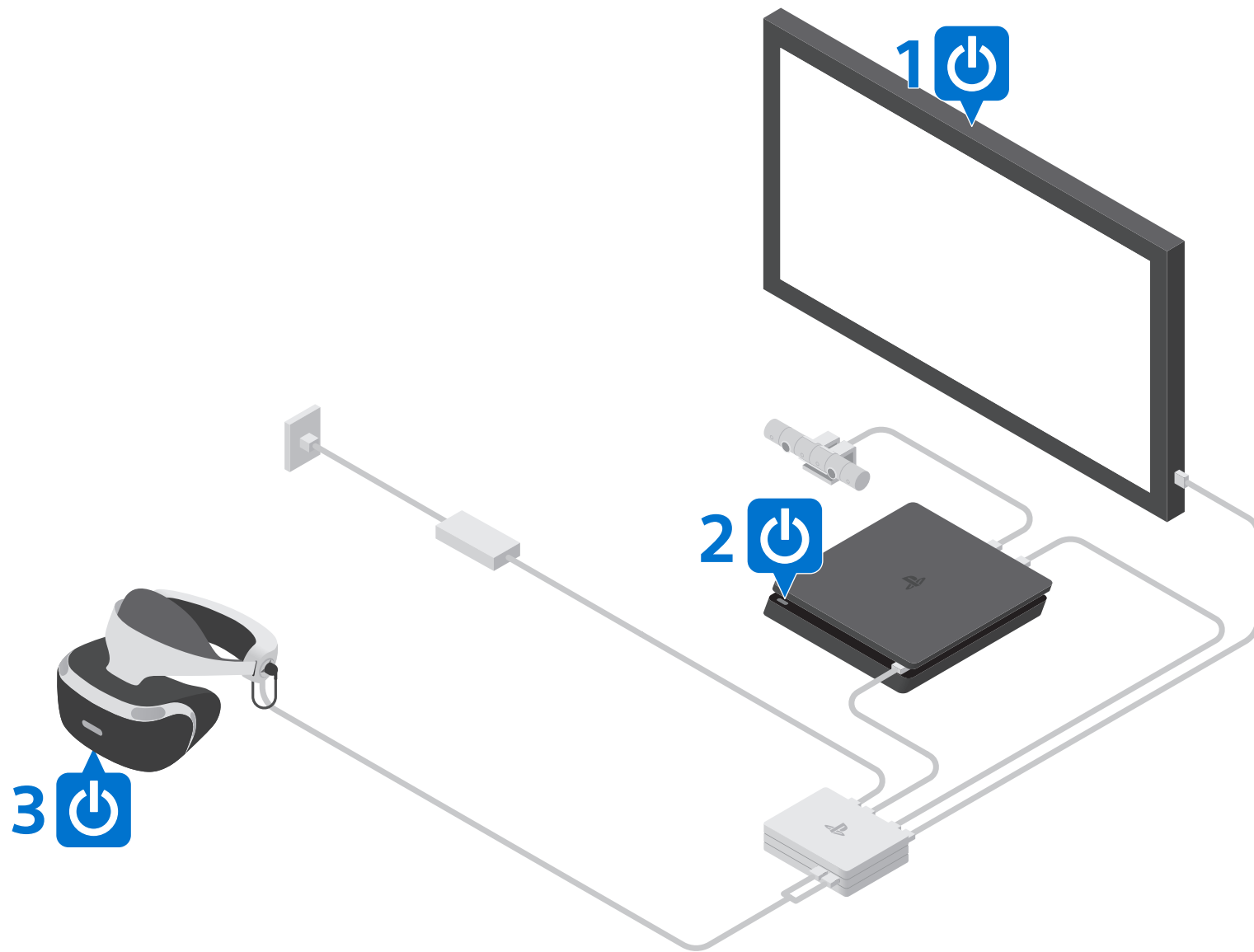


# 启动PS VR的电源

1. 启动电视的电源。
2. 按下PS4™主机的 $\text{\textcircled{P}}$ (电源)键。
3. 按下虚拟现实头戴设备上的 $\text{\textcircled{P}}$ (电源)键。  
虚拟现实头戴设备的电源启动，追踪灯(后方)亮灯。
4. 设定PS VR。  
电视画面会显示安装信息和指示，请遵循指示戴上虚拟现实头戴设备。

## 提示

请随时将PS4™主机的系统软件及PS VR的设备软件升级至最新版本。



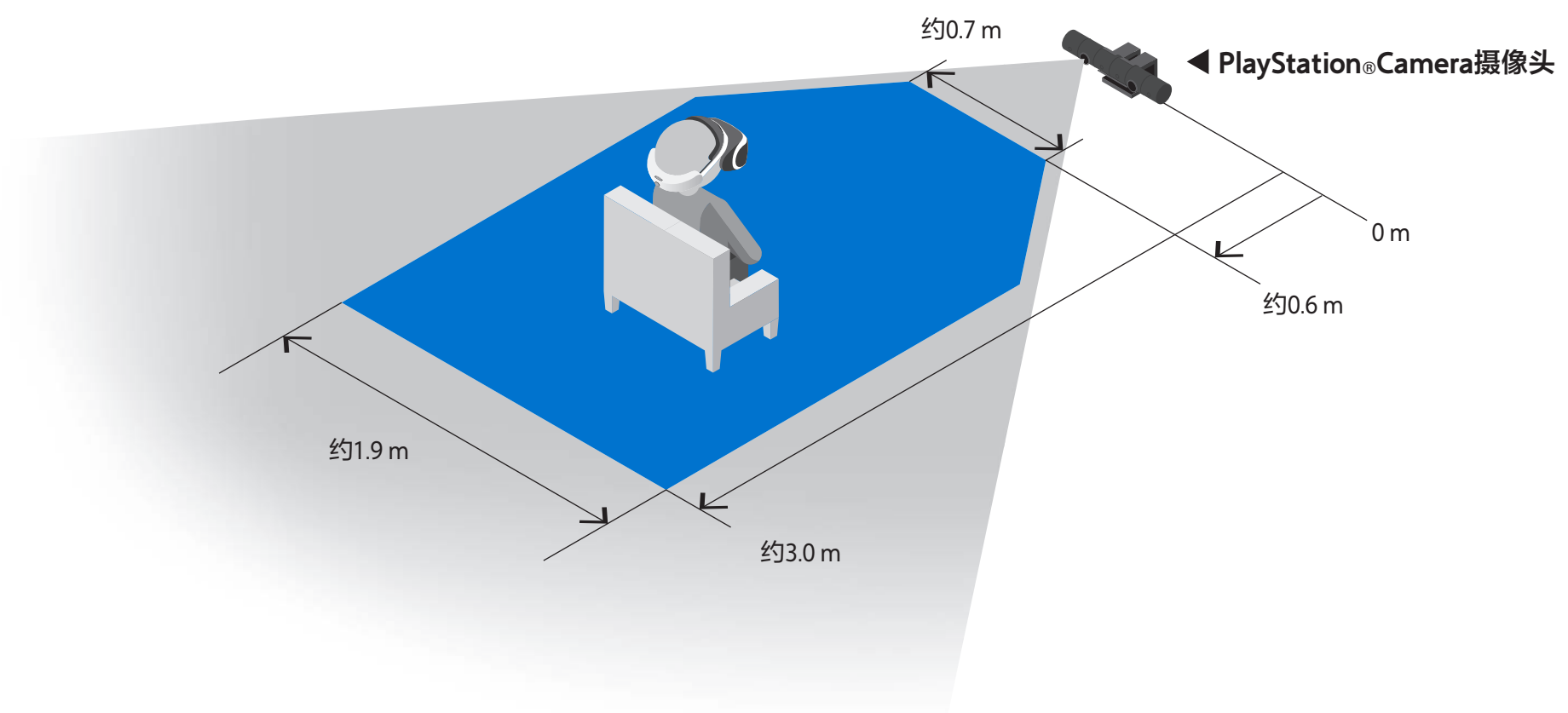
# 关于游玩空间

## 请在游玩空间内使用虚拟现实头戴设备。

请遵循PS VR的设定画面来调整摄像头的位置和角度,以在最佳位置(游玩空间的中央)游玩VR模式。

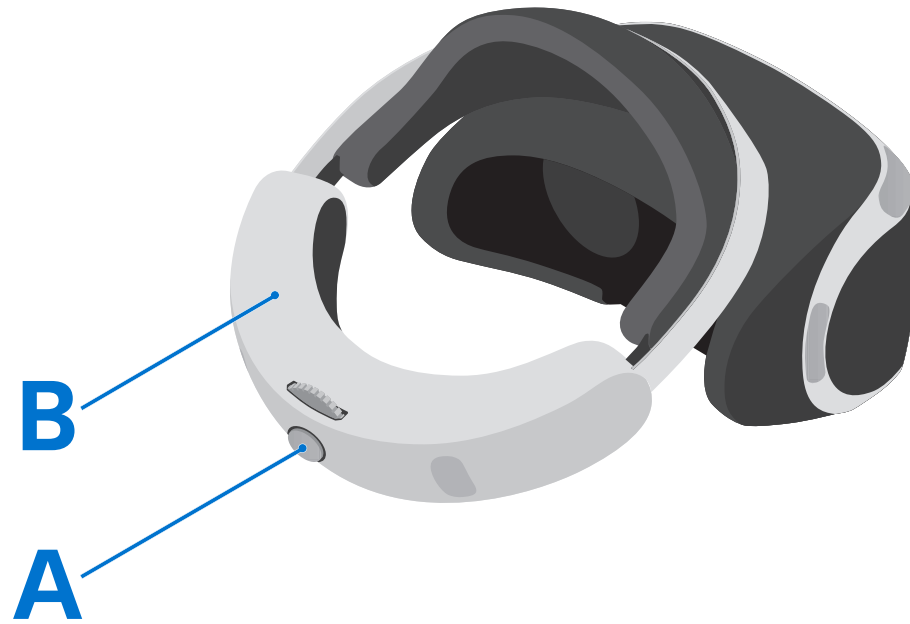
### 提示

- 为达到最佳效果,请您在距离摄像头1.5 m-2.0 m的位置使用。
- 游玩空间的高度为摄像头可捕捉到的范围。
- 若您在VR模式离开游玩空间的话,虚拟现实头戴设备的屏幕会显示提醒信息。
- 使用PS VR前,请在比游玩空间更大的范围内清除所有的障碍物。
- 若无法正确识别虚拟现实头戴设备时,请按住DUALSHOCK®4无线控制器上的(PS)键,在所显示的快捷菜单上选择[设定 PlayStation VR ]>[ 确认位置 ]。调整摄像头的位置和角度。




- : 游玩空间
- : 摄像头的捕捉范围

# 取下虚拟现实头戴设备



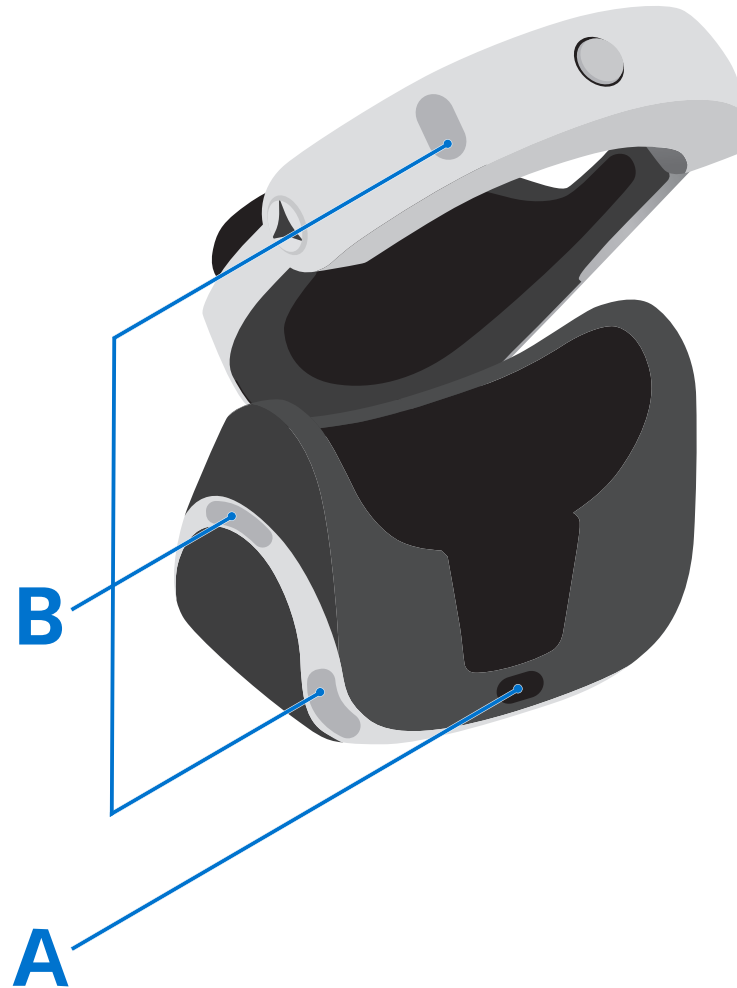
按住头带解锁按钮(A)不放, 将头带(B)向后拉起并取下。

## 提示

- 若在一定时间内未使用虚拟现实头戴设备, 头戴设备的屏幕画面将会消失。
- 在PS4™主机的功能画面上, 选择  (设定) > [ 周边设备 ] > [ PlayStation VR ] 可确认虚拟现实头戴设备的配戴方法。



# 关闭电源



按下  (电源) 键 (A) 直到听见哔声，虚拟现实头戴设备的电源关闭，追踪灯 (B) 也将熄灭。

#### 提示

您可继续在PS4™主机游玩不支持虚拟现实的游戏，不需要重新连接或拔除处理器单元。

# 尽情享受PS VR的更多功能

- 有关PS VR的最新信息及使用方法，请访问以下网站。



[rd.playstation.com/psvr/zvr2/](http://rd.playstation.com/psvr/zvr2/)

- 处于剧院模式\*时，如果发现虚拟现实头戴设备中的屏幕偏移或不在中央，请尝试下列方法来改善此类问题。
  - 长按控制器上的OPTIONS键以重设画面位置。
  - 如果问题仍然存在，请取下虚拟现实头戴设备并保持电源开启。然后，将虚拟现实头戴设备放置在平稳且不易受到震动的地方约10秒。
- \* PS VR在VR模式下可提供360度全方位的3D视频和图像，而在剧院模式下则会在虚拟屏幕上显示非VR内容。



## 使用说明书

使用本产品前，请先仔细阅读PS VR的说明书。

## 设定指南影片

请到[rd.playstation.com/psvr/zvr2](http://rd.playstation.com/psvr/zvr2)观看指南影片确认连接方法。您也可从QR代码存取网址。

"PS"、"PlayStation"及"DUALSHOCK"为Sony Interactive Entertainment Inc. 的注册商标或商标。  
"SONY"及""为Sony Corporation的注册商标或商标。

The terms HDMI and HDMI High-Definition Multimedia Interface, and the HDMI Logo are trademarks or registered trademarks of HDMI Licensing, LLC in the United States and other countries.

本公司保留在没有事先通知的情况下，变更设计或规格的权利。

本说明书所介绍的操作说明，可能因PS4™主机的系统软件及PS VR设备软件版本而有所不同。此外，本指南使用的插图可能与实际商品不同。

